

Notre façon de faire

Actualisation des lignes directrices sur le cancer du sein (2024)



Groupe d'étude canadien sur les soins de santé préventifs

Pour les femmes* ayant un risque moyen ou modérément élevé de cancer du sein



Qui

Le Groupe d'étude canadien sur les soins de santé préventifs

- Organisme indépendant composé d'experts en soins primaires et en prévention
- Respecté à l'échelle internationale pour son expertise dans l'évaluation de données



6
médecins en soins primaires

4
médecins spécialistes

2
infirmières praticiennes

Quoi

- Élaborer des lignes directrices sur les soins de santé préventifs rigoureuses et basées sur des données probantes et des principes d'impartialité, de collaboration et d'inclusivité.



Pourquoi

- Pour améliorer la santé de la population du pays en déterminant les pratiques de dépistage et de prévention bénéfiques.



Comment



Participation des parties prenantes



Experts et pairs évaluateurs



Citoyens et cliniciens



Organismes de santé



Université de l'Alberta, Université d'Ottawa, Université du Manitoba, équipe de recherche de l'Institute for Health Economics (Edmonton)



Examiner et analyser de manière approfondie les preuves scientifiques



Fournir un résumé des données probantes

Phase 1†

1. Survol des données probantes



2. Plan de recherche



3. Examen approfondi des données probantes à l'aide des pratiques exemplaires internationalement reconnues



Évaluation de milliers d'articles



ECR + études observationnelles + plus encore

+ modélisation††

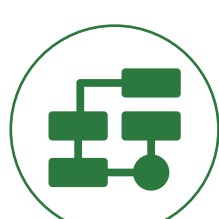
+ données de Statistique Canada



1. Analyse des données



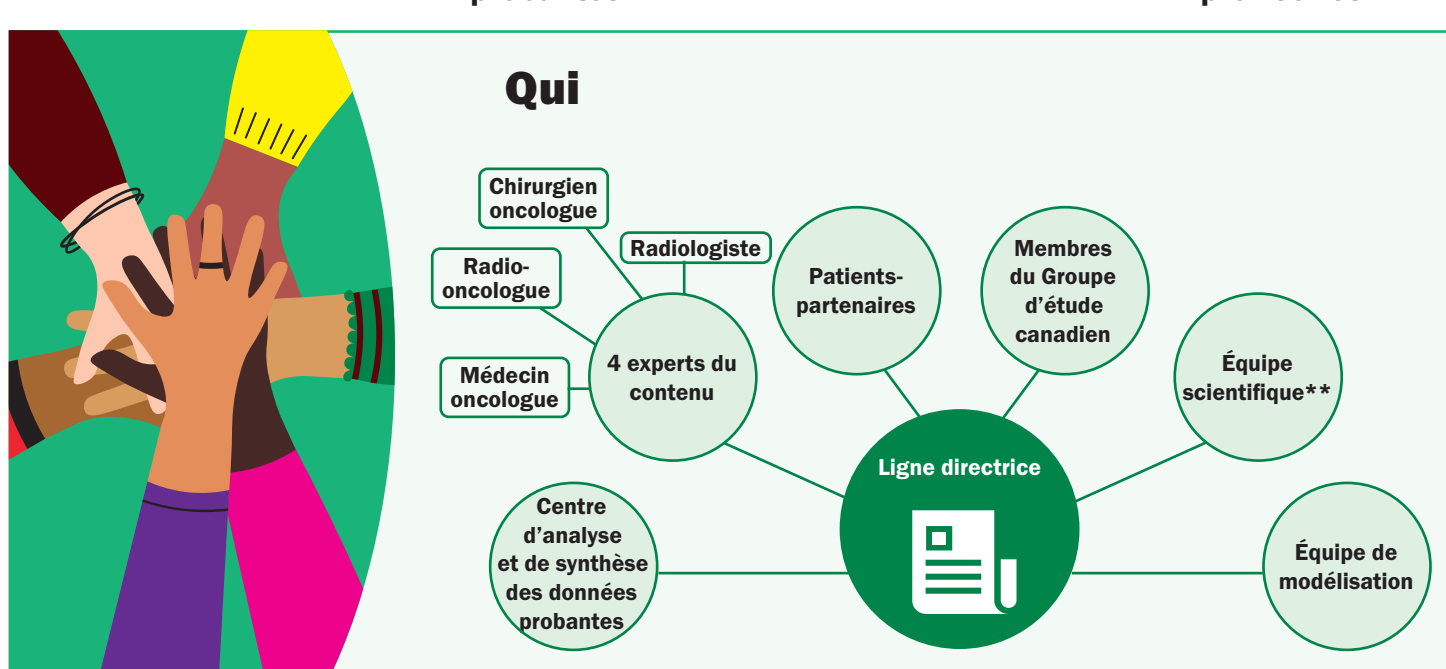
2. Évaluation de la qualité des données probantes



3. Modélisation



4. Formulation des recommandations provisoires



Phase 2 – Recommandations provisoires



Commentaires du public et des parties prenantes

Exemples : Organismes de lutte contre le cancer, programmes de dépistage, experts du cancer, public et autres groupes

Phase 3 – Ligne directrice définitive



Publication



Outils pour les patients et les cliniciens

†On a demandé l'avis de 120 personnes, dont 22 experts et des représentants de 87 organismes, sur le plan de recherche, la revue systématique, ou la ligne directrice provisoire. Les réponses à tous les commentaires seront publiées.

†Août 2023 : 19 personnes et 9 organismes, soit 145 documents recueillis par l'entremise du portail en ligne pour une inclusion éventuelle.

††Étude commandée

*Personnes dont le sexe assigné à la naissance est féminin

**Agence de la santé publique du Canada